

# BD E -2.NP - BYT E.06

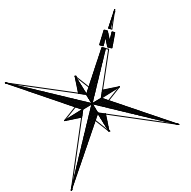
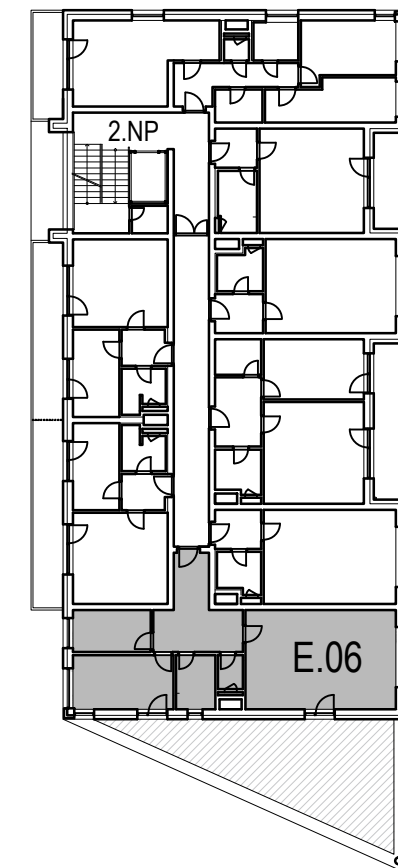
## LEGENDA MÍSTNOSTÍ

18.05.2023

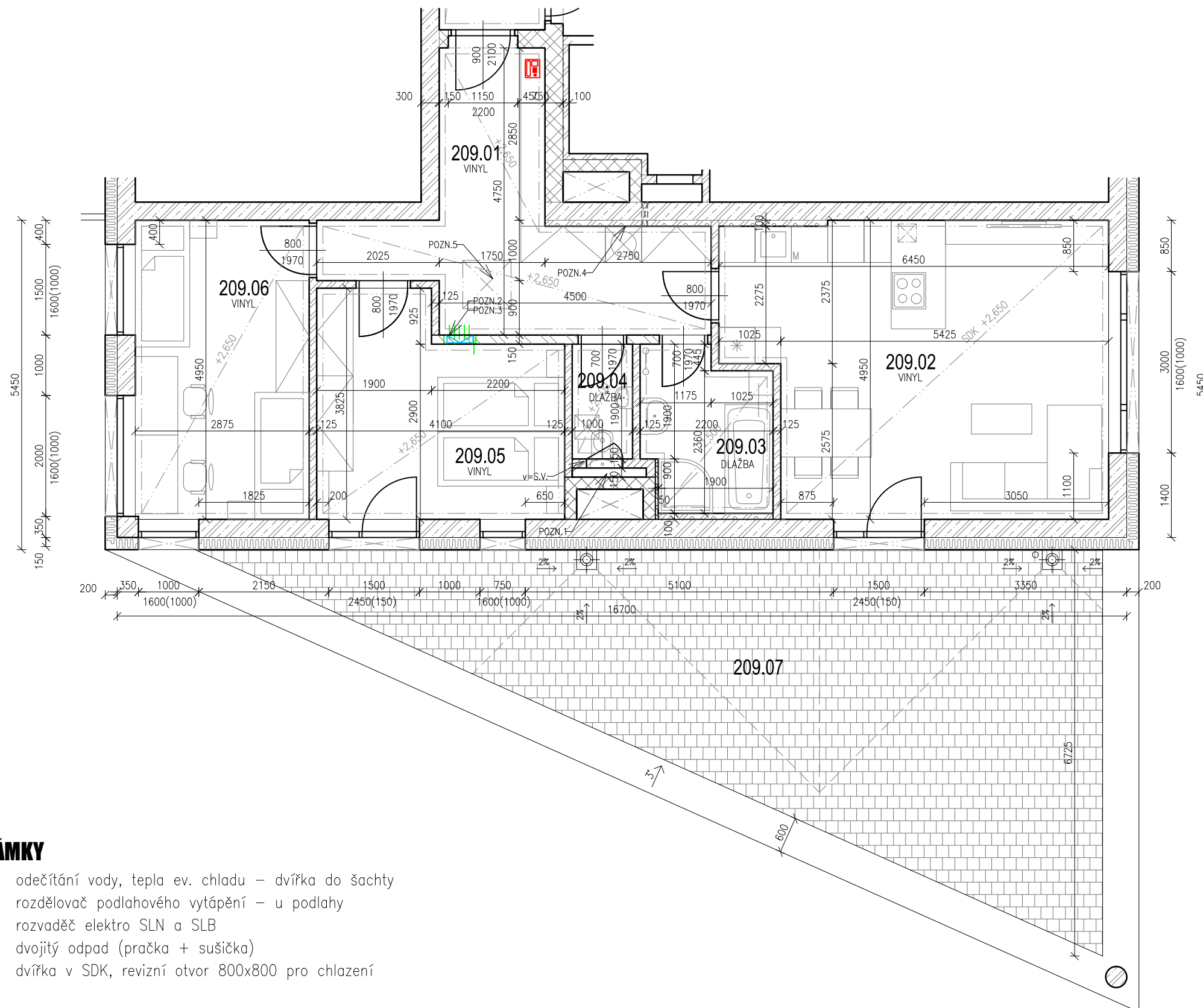
| OZN.   | ÚČEL MÍSTNOSTI     | PLOCHA [m2] |
|--------|--------------------|-------------|
| 209.01 | PŘEDSÍŇ            | 15,28       |
| 209.02 | OBÝVACÍ POKOJ S KK | 29,11       |
| 209.03 | KOUPELNA           | 5,44        |
| 209.04 | WC                 | 1,9         |
| 209.05 | LOŽNICE            | 13,65       |
| 209.06 | POKOJ              | 14,23       |
| 209.07 | TERASA             | 50,48       |

**CELKOVÁ PLOCHA** 79,61+50,48 m<sup>2</sup>  
(130,1 m<sup>2</sup> vč. terasy)

## KLIENT



## BYT E.06



## POZNÁMKY

- POZN.1 odečítání vody, tepla ev. chladu – dvířka do šachty  
 POZN.2 rozdělovač podlahového vytápění – u podlahy  
 POZN.3 rozvaděč elektro SLN a SLB  
 POZN.4 dvojitý odpad (pračka + sušička)  
 POZN.5 dvířka v SDK, revizní otvor 800x800 pro chlazení

- keramický obklad – v koupelně a na WC  
 - - - SDK podhled – v obytných místnostech ve výšce 2,65m nad podlahou, v hygienických místnostech 2,5m nad podlahou  
 > < příprava vnějších žaluzií – skrytý kastlík

! POZOR ! V půdorysech jsou kótovány hrubé konstrukce – při umísťování zařizovacích předmětů je nutno uvažovat tloušťku omítky min. 15 mm, ev. keramického obkladu.  
 Během realizace objektu může ze stavebně-technických důvodů docházet k úpravám jednotky.