

# BD F - 4.NP - BYT F.17

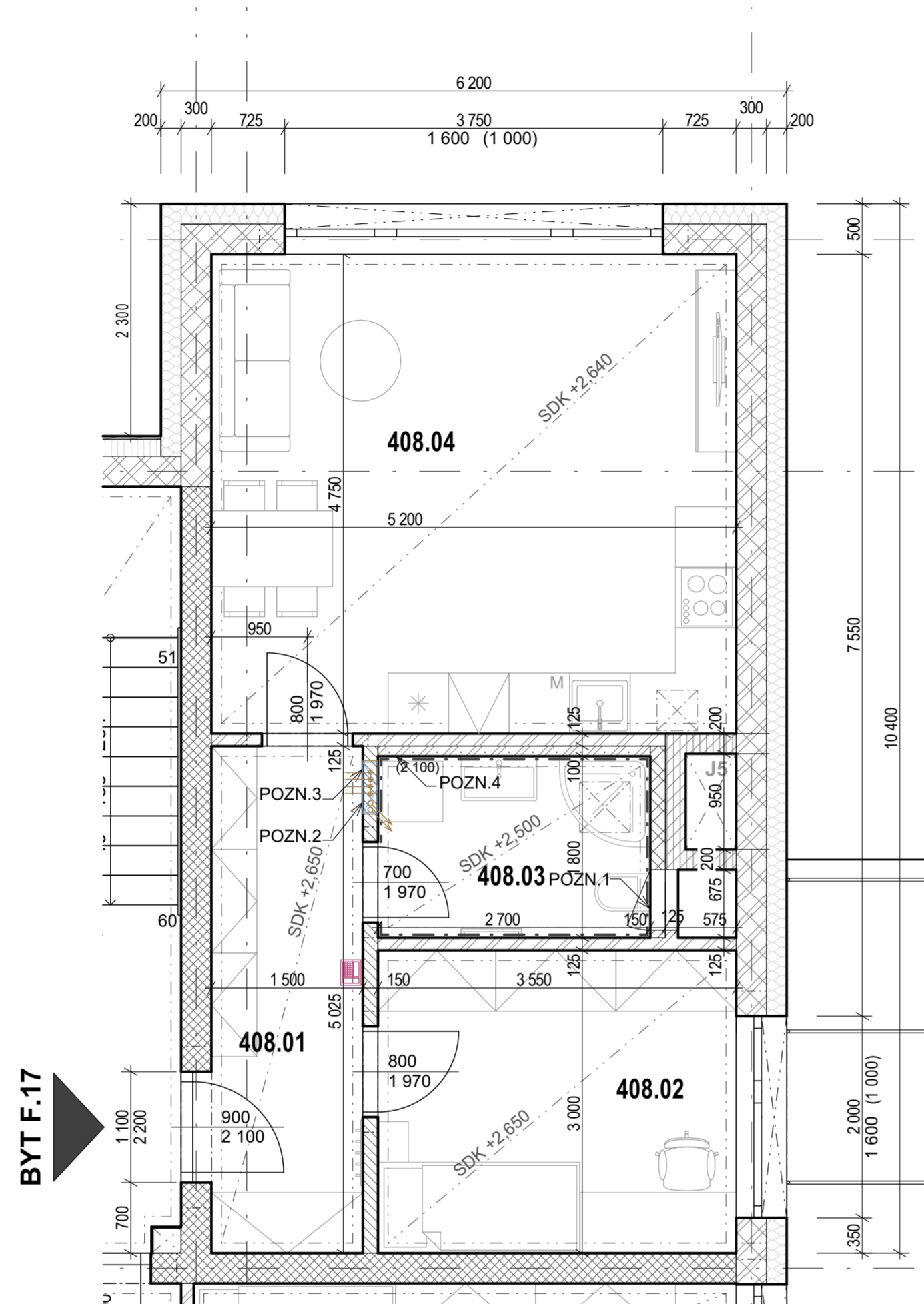
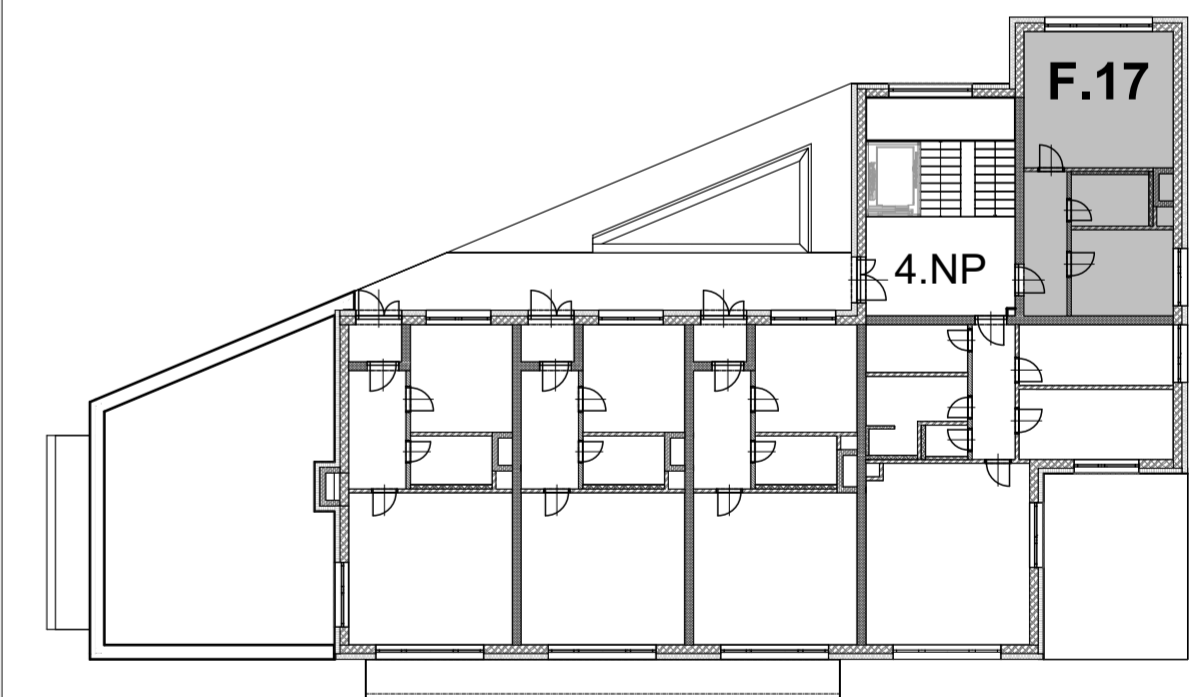
31.08.2022

## LEGENDA MÍSTNOSTÍ

OZN.	ÚČEL MÍSTNOSTI	PLOCHA m <sup>2</sup>
408.01	PŘEDSÍŇ	7,72
408.02	POKOJ	10,65
408.03	KOUPELNA	4,86
408.04	OBÝVACÍ POKOJ S KK	24,70

**CELKOVÁ PLOCHA 47,93m<sup>2</sup>**

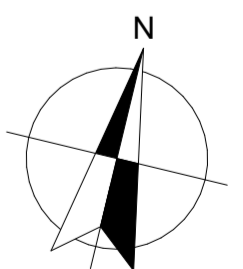
## KLIENT



## POZNÁMKY

- POZN. 1 odečítání vody, tepla ev. chladu - dvířka do šachty
- POZN. 2 rozdělovač podlahového vytápění - u podlahy
- POZN. 3 rozvaděč elektro SLN a SLB
- POZN. 4 dvojitý odpad (pračka + sušička)

- keramický obklad - v koupelně a na WC
- SDK podhled - v obytných místnostech ve výšce 2,65m a 2,64m nad podlahovou, v hygienických místnostech 2,5m nad podlahou
- příprava vnějších žaluzií - skrytý kastlík



**MALOMĚŘICKÉ NÁBŘEŽÍ**

BRNO - MALOMĚŘICE

[www.malomerickenabrezi.cz](http://www.malomerickenabrezi.cz)