

# BD F - 4.NP - BYT F.16

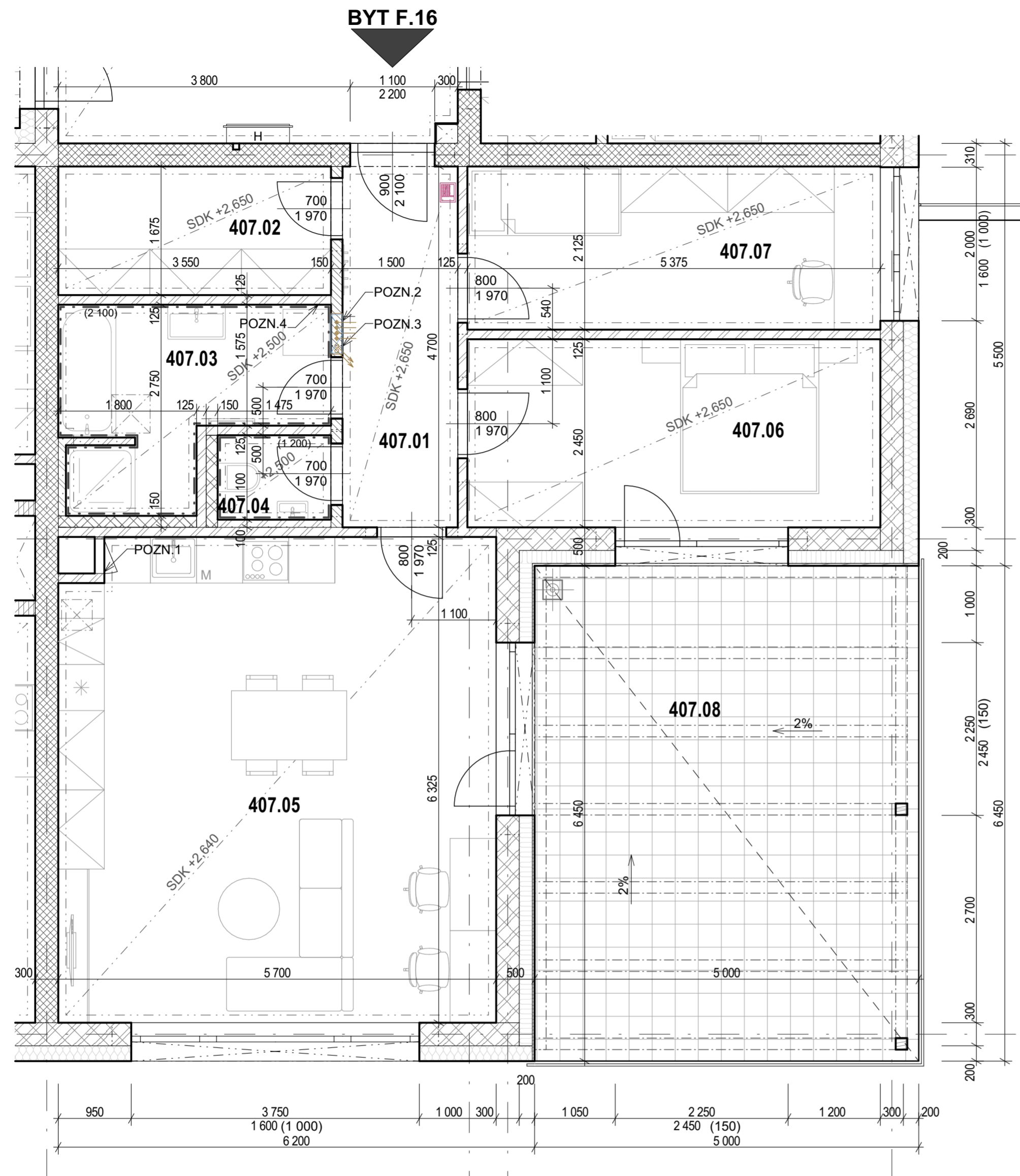
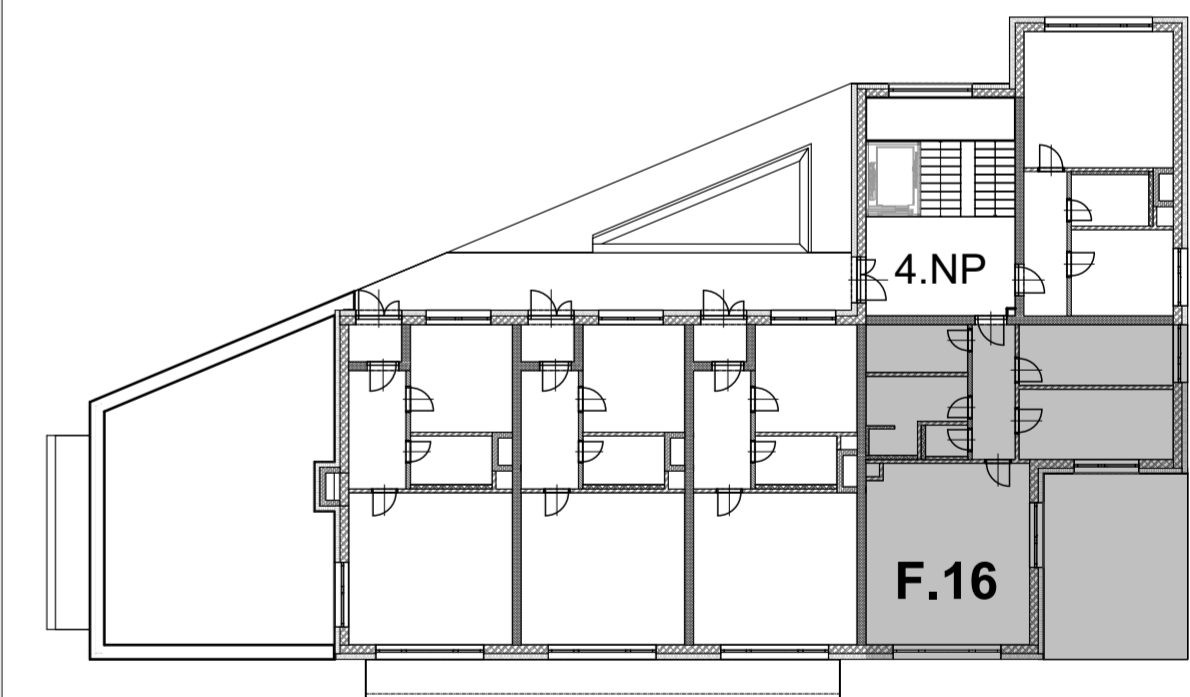
31.08.2022

## LEGENDA MÍSTNOSTÍ

OZN.	ÚČEL MÍSTNOSTI	PLOCHA m <sup>2</sup>
407.01	PŘEDSÍŇ	7,24
407.02	KOMORA	5,95
407.03	KOUPELNA	7,51
407.04	WC	1,62
407.05	OBÝVACÍ POKOJ S KK	35,69
407.06	LOŽNICE	13,17
407.07	POKOJ	11,42
407.08	BALKON	32,25

**CELKOVÁ PLOCHA** **82,6+ 32,25m<sup>2</sup>**  
(114,85m<sup>2</sup> vč. balkonu)

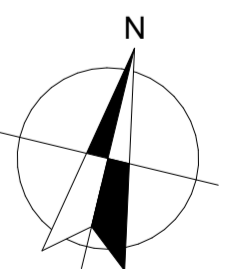
## KLIENT



## POZNÁMKY

- POZN. 1 odečítání vody, tepla ev. chladu - dvířka do šachty  
 POZN. 2 rozdělovač podlahového vytápění - u podlahy  
 POZN. 3 rozvaděč elektro SLN a SLB  
 POZN. 4 dvojitý odpad (pračka + sušička)

- keramický obklad - v koupelně a na WC  
 - - - SDK pohled - v obytných místnostech ve výšce 2,65m a 2,64m nad podlahovou, v hygienických místnostech 2,5m nad podlahou  
 >>> příprava vnějších žaluzií - skrytý kastlík



# MALOMĚŘICKÉ NÁBŘEŽÍ

BRNO - MALOMĚŘICE

[www.malomerickenabrezi.cz](http://www.malomerickenabrezi.cz)