

# BD F - 2.NP - BYT F.02

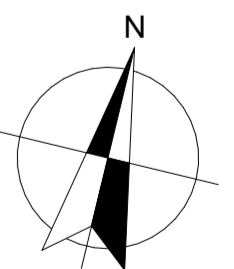
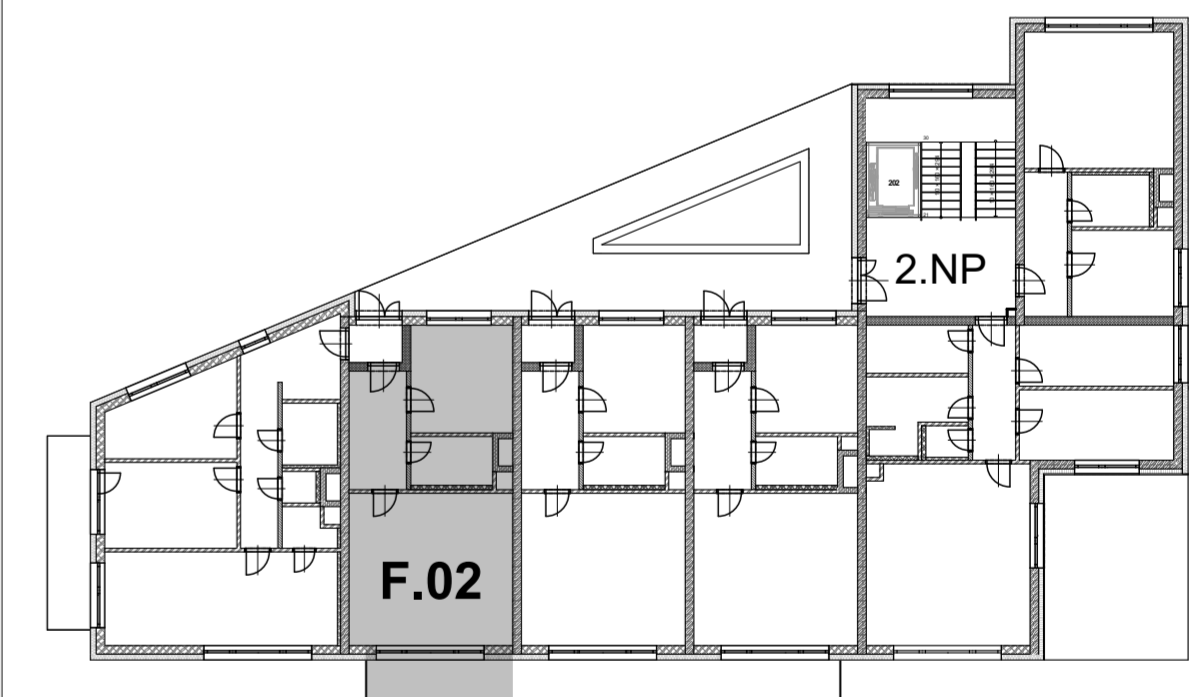
31.08.2022

## LEGENDA MÍSTNOSTÍ

OZN.	ÚČEL MÍSTNOSTI	PLOCHA m <sup>2</sup>
206.01	PŘEDSÍŇ	8,43
206.02	LOŽNICE	13,31
206.03	KOUPELNA + WC	4,85
206.04	OBÝVACÍ POKOJ S KK	30,21
206.05	BALKON	7,85

**CELKOVÁ PLOCHA** **56,79 + 7,85 m<sup>2</sup>**  
(64,64 m<sup>2</sup> vč. balkonu)

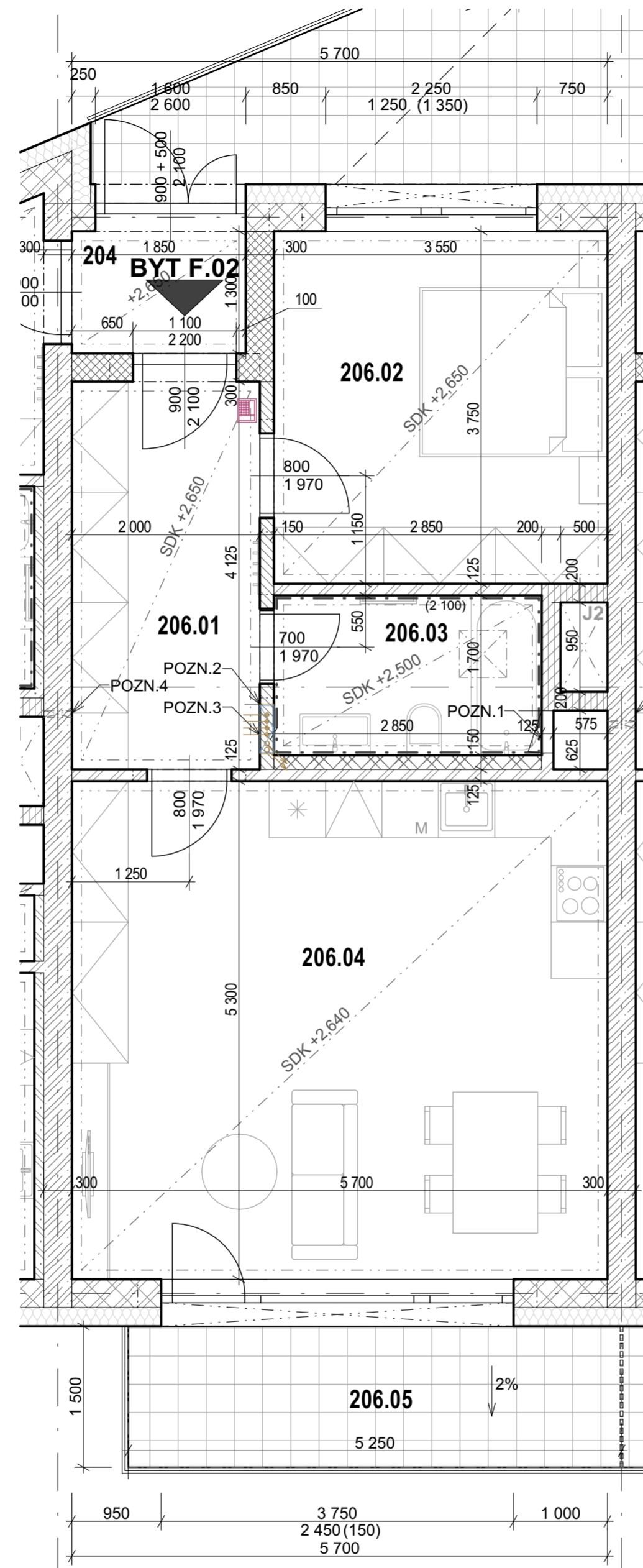
## KLIENT



# MALOMĚŘICKÉ NÁBŘEŽÍ

BRNO - MALOMĚŘICE

[www.malomerickenabrezi.cz](http://www.malomerickenabrezi.cz)



## POZNÁMKY

- POZN. 1 odečítání vody, tepla ev. chladu - dvířka do šachty
- POZN. 2 rozdělovač podlahového vytápění - u podlahy
- POZN. 3 rozvaděč elektro SLN a SLB
- POZN. 4 dvojitý odpad (pračka + sušička)

----- keramický obklad - v koupelně a na WC

----- SDK podhled - v obytných místnostech ve výšce 2,65m a 2,64m nad podlahovou, v hygienických místnostech 2,5m nad podlahou

:-:-:-:-:- příprava vnějších žaluzií - skrytý kastlík