

# BD E-5.NP - BYT E.28

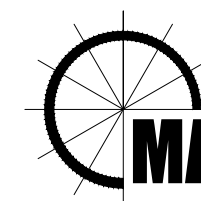
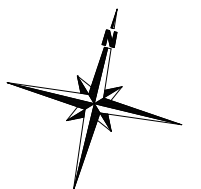
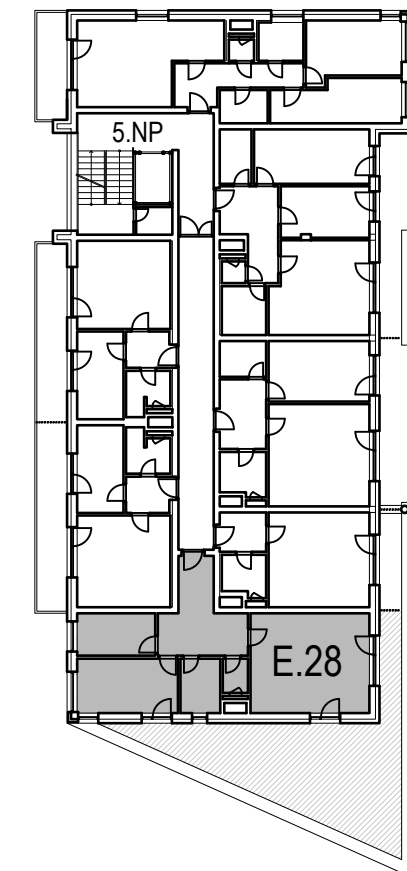
## LEGENDA MÍSTNOSTÍ

29.11.2022

OZN.	ÚČEL MÍSTNOSTI	PLOCHA [m2]
508.01	PŘEDSÍŇ	14,39
508.02	OBÝVACÍ POKOJ S KK	29,21
508.03	WC	2,13
508.04	KOUPELNA	5,33
508.05	LOŽNICE	13,50
508.06	POKOJ	8,14
508.07	TERASA	57,28

**CELKOVÁ PLOCHA** **72,69+57,28 m2**  
(129,97 m2 vč. terasy)

## KLIENT

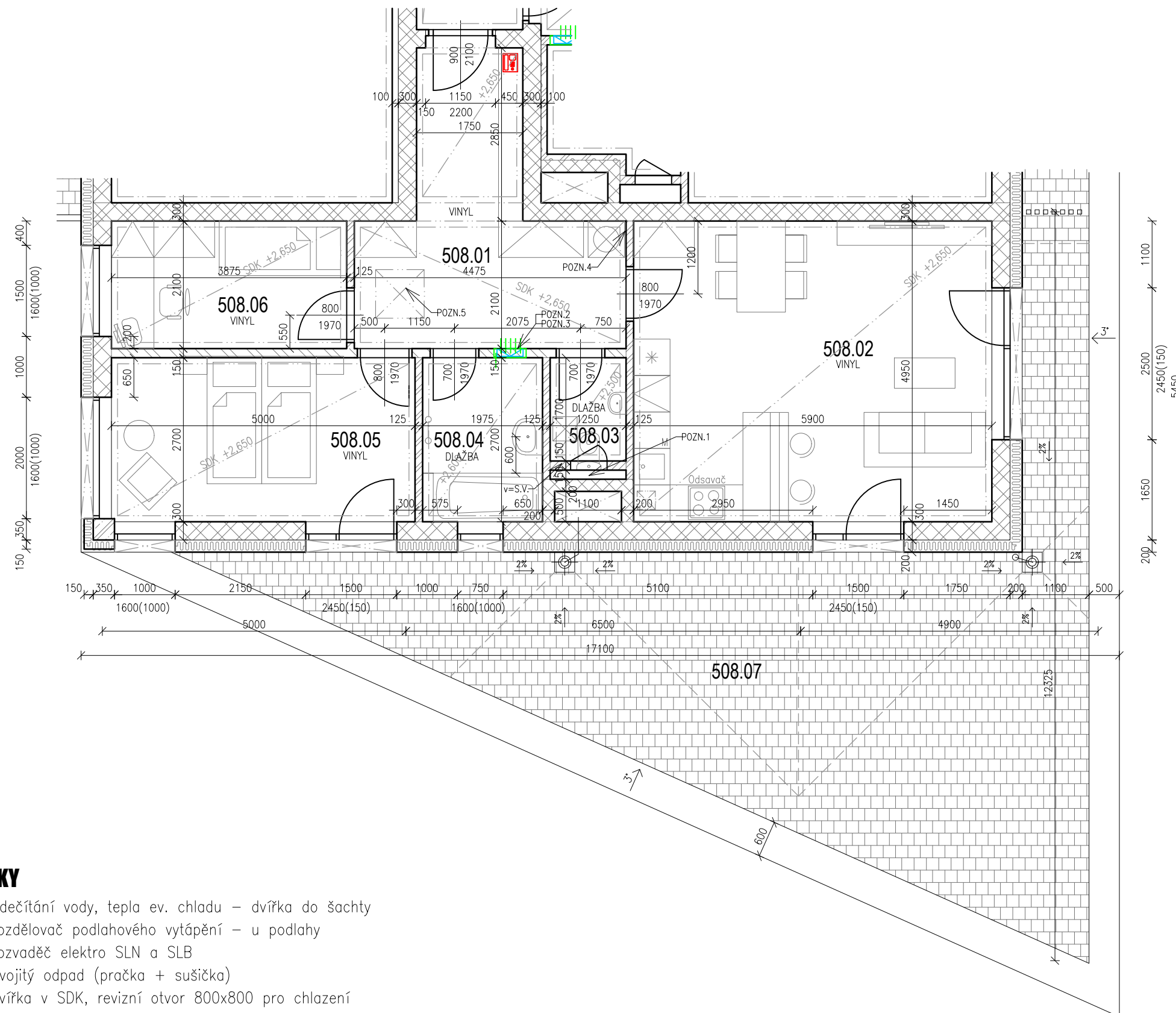


**MALOMĚŘICKÉ NÁBŘEŽÍ**

BRNO - MALOMĚŘICE

[www.malomerickenabrezi.cz](http://www.malomerickenabrezi.cz)

BYT E.28



## POZNÁMKY

- POZN.1 odečítání vody, tepla ev. chladu – dvířka do šachty
- POZN.2 rozdělovač podlahového vytápění – u podlahy
- POZN.3 rozvaděč elektro SLN a SLB
- POZN.4 dvojitý odpad (pračka + sušička)
- POZN.5 dvířka v SDK, revizní otvor 800x800 pro chlazení

--- keramický obklad – v koupelně a na WC

— SDK podhled – v obytných místnostech ve výšce 2,65m nad podlahou, v hygienických místnostech 2,5m nad podlahou

>< příprava vnějších žaluzií – skrytý kastlík

! POZOR ! V půdorysech jsou kótovány hrubé konstrukce – při umísťování zařizovacích předmětů je nutno uvažovat tloušťku omítky min. 15 mm, ev. keramického obkladu.

Během realizace objektu může ze stavebně-technických důvodů docházet k úpravám jednotky.