

BD E - 3.NP - BYT E.11

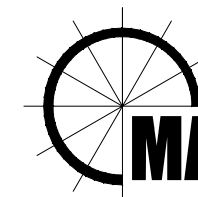
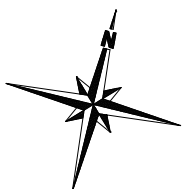
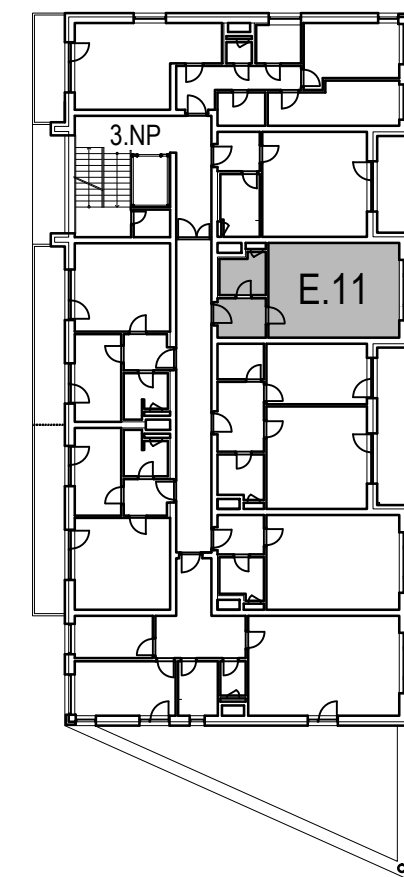
LEGENDA MÍSTNOSTÍ

18.01.2023

OZN.	ÚČEL MÍSTNOSTI	PLOCHA [m2]
306.01	PŘEDSÍŇ	4,68
306.02	OBÝVACÍ POKOJ S KK	30,55
306.03	KOUPELNA + WC	4,46

CELKOVÁ PLOCHA 39,69 m2

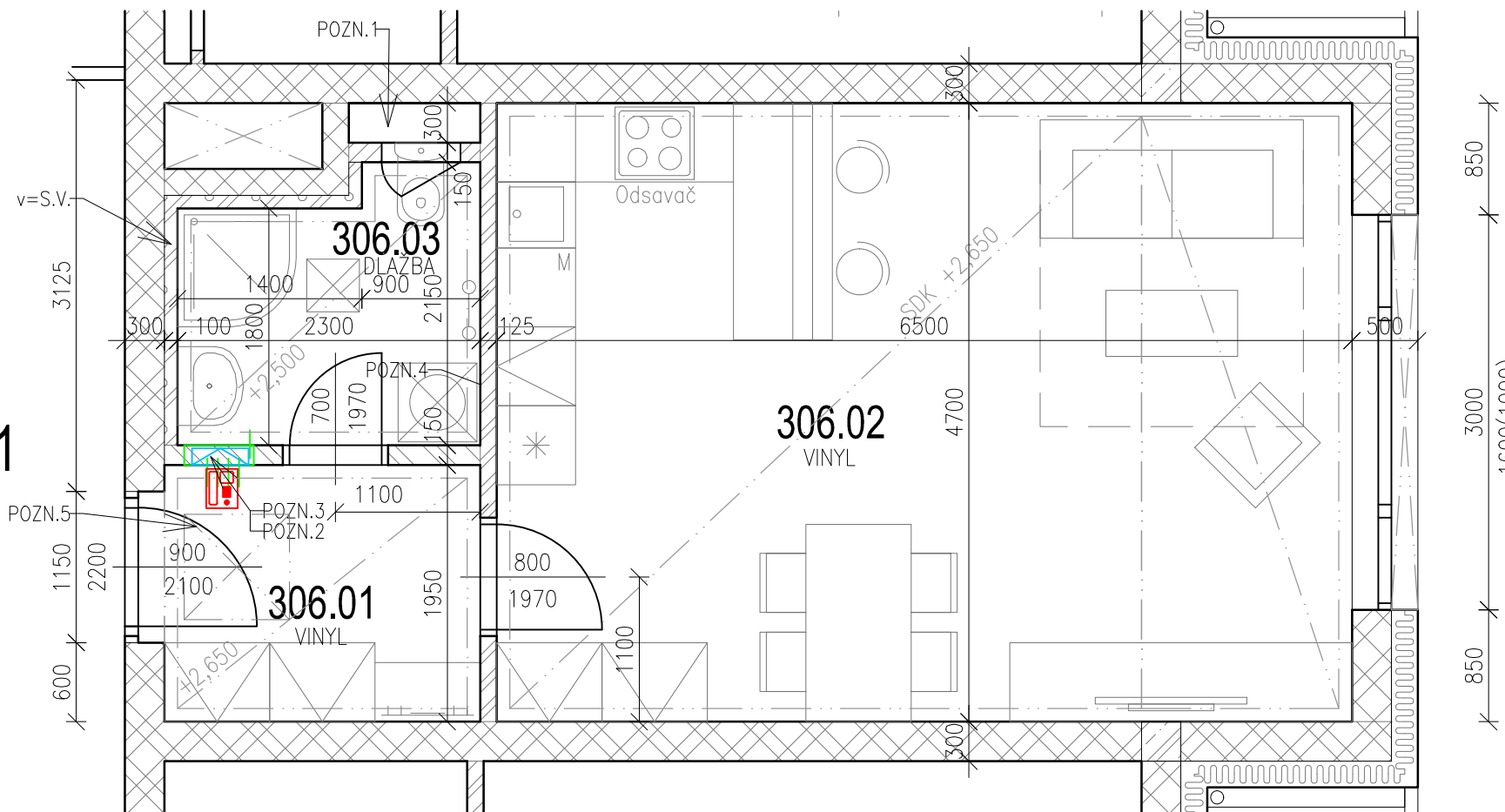
KLIENT



MALOMĚŘICKÉ NÁBŘEŽÍ
BRNO - MALOMĚŘICE

www.malomerickenabrezi.cz

BYT E.11



POZNÁMKY

- POZN.1 odečítání vody, tepla ev. chladu – dvířka do šachty
- POZN.2 rozdělovač podlahového vytápění – u podlahy
- POZN.3 rozvaděč elektro SLN a SLB
- POZN.4 dvojitý odpad (pračka + sušička)
- POZN.5 dvířka v SDK, revizní otvor 800x800 pro chlazení

--- keramický obklad – v koupelně a na WC

--- SDK podhled – v obytných místnostech ve výšce 2,65m nad podlahou, v hygienických místnostech 2,5m nad podlahou

>>> příprava vnějších žaluzií – skrytý kastlík

! POZOR ! V půdorysech jsou kótovány hrubé konstrukce – při umísťování zařizovacích předmětů je nutno uvažovat tloušťku omítky min. 15 mm, ev. keramického obkladu.

Během realizace objektu může ze stavebně-technických důvodů docházet k úpravám jednotky.