

BD E - 3.NP - BYT E.10

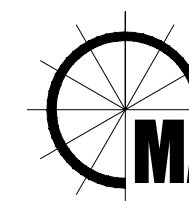
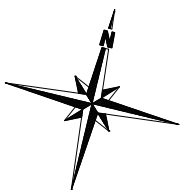
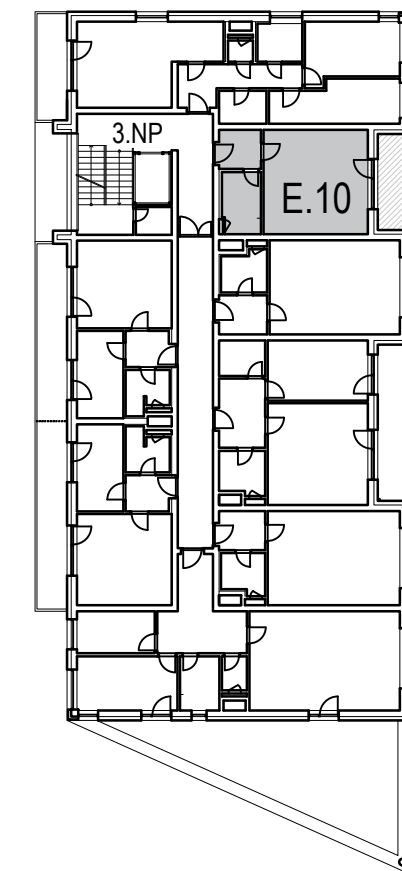
LEGENDA MÍSTNOSTÍ

18.01.2023

OZN.	ÚČEL MÍSTNOSTI	PLOCHA [m2]
305.01	PŘEDSÍŇ	4,10
305.02	OBÝVACÍ POKOJ S KK	27,04
305.03	KOUPELNA + WC	5,75
305.04	LODŽIE	7,20

CELKOVÁ PLOCHA 36,89+7,20 m²
(44,09 m² vč. balkonu)

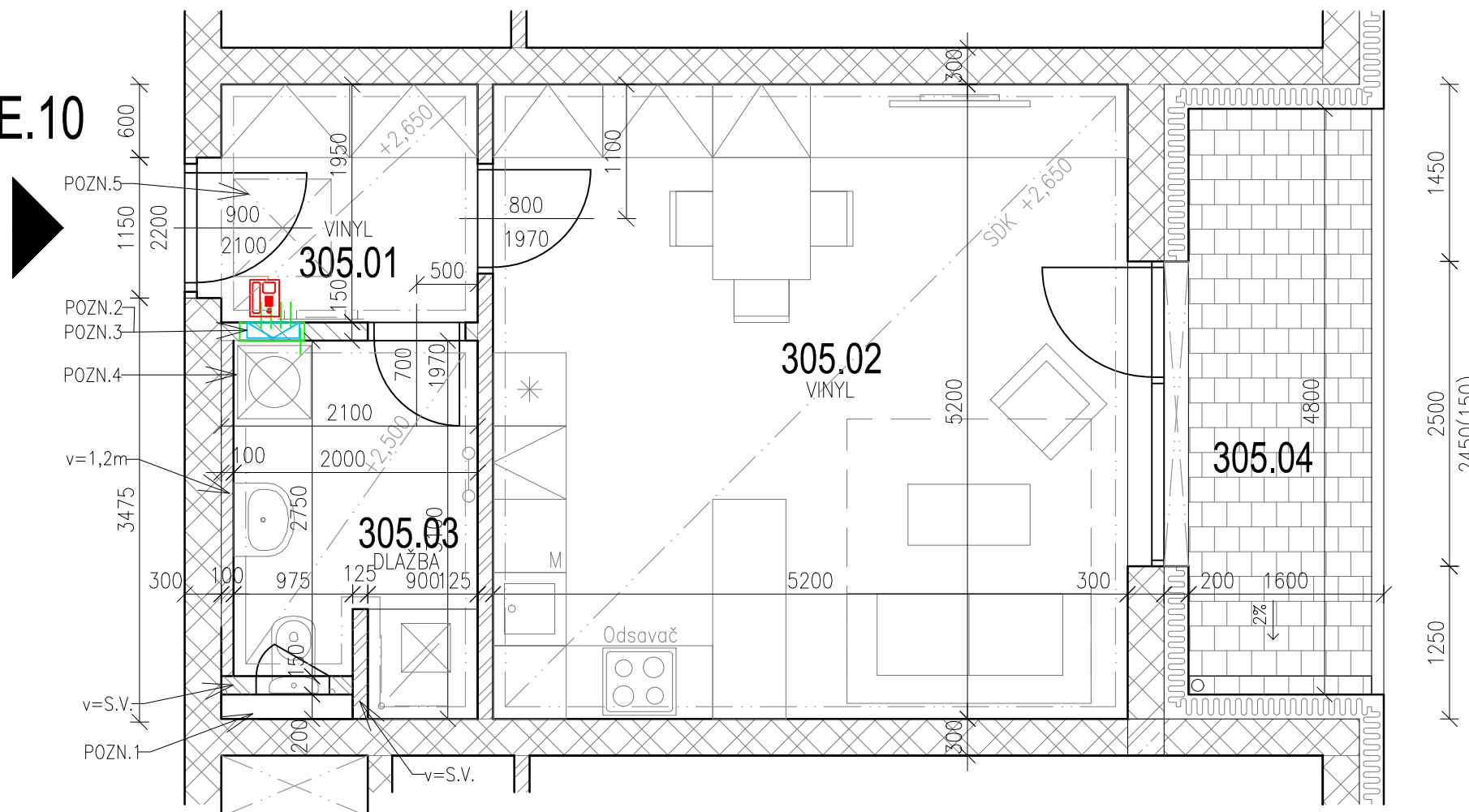
KLIENT



MALOMĚŘICKÉ NÁBŘEŽÍ
BRNO - MALOMĚŘICE

www.malomerickenabrezi.cz

BYT E.10



POZNÁMKY

- POZN.1 odečítání vody, tepla ev. chladu – dvířka do šachty
- POZN.2 rozdělovač podlahového vytápění – u podlahy
- POZN.3 rozvaděč elektro SLN a SLB
- POZN.4 dvojitý odpad (pračka + sušička)
- POZN.5 dvířka v SDK, revizní otvor 800x800 pro chlazení

- keramický obklad – v koupelně a na WC
- SDK podhled – v obytných místnostech ve výšce 2,65m nad podlahou, v hygienických místnostech 2,5m nad podlahou
- >---< příprava vnějších žaluzií – skrytý kastlík

! POZOR ! V půdorysech jsou kótovány hrubé konstrukce – při umísťování zařizovacích předmětů je nutno uvažovat tloušťku omítky min. 15 mm, ev. keramického obkladu.
Během realizace objektu může ze stavebně-technických důvodů docházet k úpravám jednotky.